



## Пояснительная записка

к Типовому циклическому 10-ти дневному меню для организации питания детей начальных классов в общеобразовательных организациях для каждого из 2-х приемов пищи (завтрак, обед)

### Содержание:

1. Основные направления реализации принципов здорового питания, установленных Федеральным законом от 1 марта 2020 г. № 47-ФЗ, при нормировании питания.
2. Типовое меню для организации питания детей в общеобразовательных организациях и вариант его реализации в примерном меню.
  - 2.1. Алгоритм разработки варианта реализации типового меню на основе проекта регионального рациона питания.
  - 2.2. Вариант реализации типового меню на основе проекта регионального рациона питания.
3. Химический состав варианта типового меню (завтрак и обед в школе) обеспечения питанием детей, обучающихся по программам начального образования (в возрасте 7-10 лет).

**1. Основные направления реализации принципов здорового питания, установленных Федеральным законом от 1 марта 2020 г. № 47-ФЗ, при нормировании питания**

При разработке норм обеспечения питанием детей в организованных детских коллективах учитываются принципы здорового питания, установленные Федеральным законом от 1 марта 2020 г. № 47-ФЗ, на основе способов их реализации, представленных в таблице 1.

**Принципы здорового питания, установленные Федеральным законом от 1 марта 2020 г. № 47-ФЗ, и их реализация при нормировании питания**

Таблица 1

№ п/п	Принципы	Способ реализации
1	<p>Обеспечение приоритетности защиты жизни и здоровья потребителей пищевых продуктов по отношению к экономическим интересам индивидуальных предпринимателей и юридических лиц, осуществляющих деятельность, связанную с обращением пищевых продуктов.</p>	<p>Выполнение натуральных норм обеспечения питанием детей является обязательным. Устанавливаемая учредителями образовательных организаций стоимость питания (независимо от способа организации питания) должна обеспечивать выполнение таких норм и устанавливаемых требований к безопасности и качеству пищевых продуктов для питания детей.</p>
2	<p>Соответствие энергетической ценности ежедневного энергозатратам; соответствие химического состава ежедневного физиологическим потребностям человека в макронутриентах (белки и аминокислоты, жиры и жирные кислоты, углеводы) и микронутриентах (витамины, минеральные вещества и микроэлементы, биологически активные вещества).</p>	<p>Нормы обеспечения питанием детей должны соответствовать установленным нормам физиологических потребностей в энергии и пищевых веществах для различных групп населения РФ с учетом производственных потерь, потерь при тепловой обработке и порционировании, отклонений при порционировании блюд и применении норм замен, среднего уровня потребления пищи в зависимости от индивидуальных предпочтений.</p>

3	Наличие в составе ежедневного рациона пищевых продуктов со сниженным содержанием насыщенных жиров (включая трансизомеры жирных кислот), простых сахаров и поваренной соли, а также пищевых продуктов, обогащенных витаминами, пищевыми волокнами и биологически активными веществами.	Данное требование должно учитываться исходя из региональных показателей фактического питания населения, характеризующих недостаточное (или избыточное) потребление отдельных макро- и микронутриентов (нормы питания в образовательных организациях должны максимально компенсировать проблемы фактического питания населения), а также при установлении требований к безопасности и качеству пищевых продуктов для питания детей
4	Обеспечение максимально разнообразного здорового питания и оптимального его режима.	С целью реализации данного принципа осуществляется разработка типового распределения блюд и продуктов питания норм обеспечения по приемам пищи. Такое распределение отражает возможность разработки на основе продуктов нормы разнообразного питания в соответствии с оптимальным его режимом.
5	Применение технологической обработки и кулинарной обработки пищевых продуктов, обеспечивающих сохранность их исходной пищевой ценности.	Обеспечивается за счет разработки и внедрения нормативов оснащения школьных пищеблоков современным оборудованием, а также разработки сборников рецептур приготовления блюд на основе современных технологий и с учетом установленных норм обеспечения питанием детей.

## 2. Типовое меню для организации питания детей в образовательных учреждениях и вариант его реализации в примерном меню

### 2.1. Алгоритм разработки варианта реализации типового меню на основе проекта регионального рациона питания

Вариант реализации типового меню разрабатывается на основе регионального рациона питания в следующей последовательности:

1. Разработка типового распределения продуктов и блюд для 10-дневного проекта меню на основе регионального рациона питания для каждой

возрастной группы с соблюдением сбалансированности по ассортименту и сочетаемости блюд и кулинарных изделий.

2. Подбор типовых блюд, соответствующих типовому распределению, с указанием их минимального выхода для каждого приема пищи.

3. Подбор на основе официальных, рекомендуемых к использованию для питания в образовательных организациях сборников рецептур, технологических карт либо технологических условий Заказчика конкретных блюд для каждого типа блюд, имеющегося в типовом наборе блюд для каждого приема пищи, а также продуктов, выдаваемых без дополнительной обработки (хлеб и хлебобулочные изделия, фрукты, кондитерские изделия).

4. Формирование варианта реализации типового меню в виде примерного 10-ти дневного меню для каждого приема пищи для каждой возрастной группы.

5. Проведение расчета среднесуточного потребления продуктов и химического состава примерного 10-ти дневного меню.

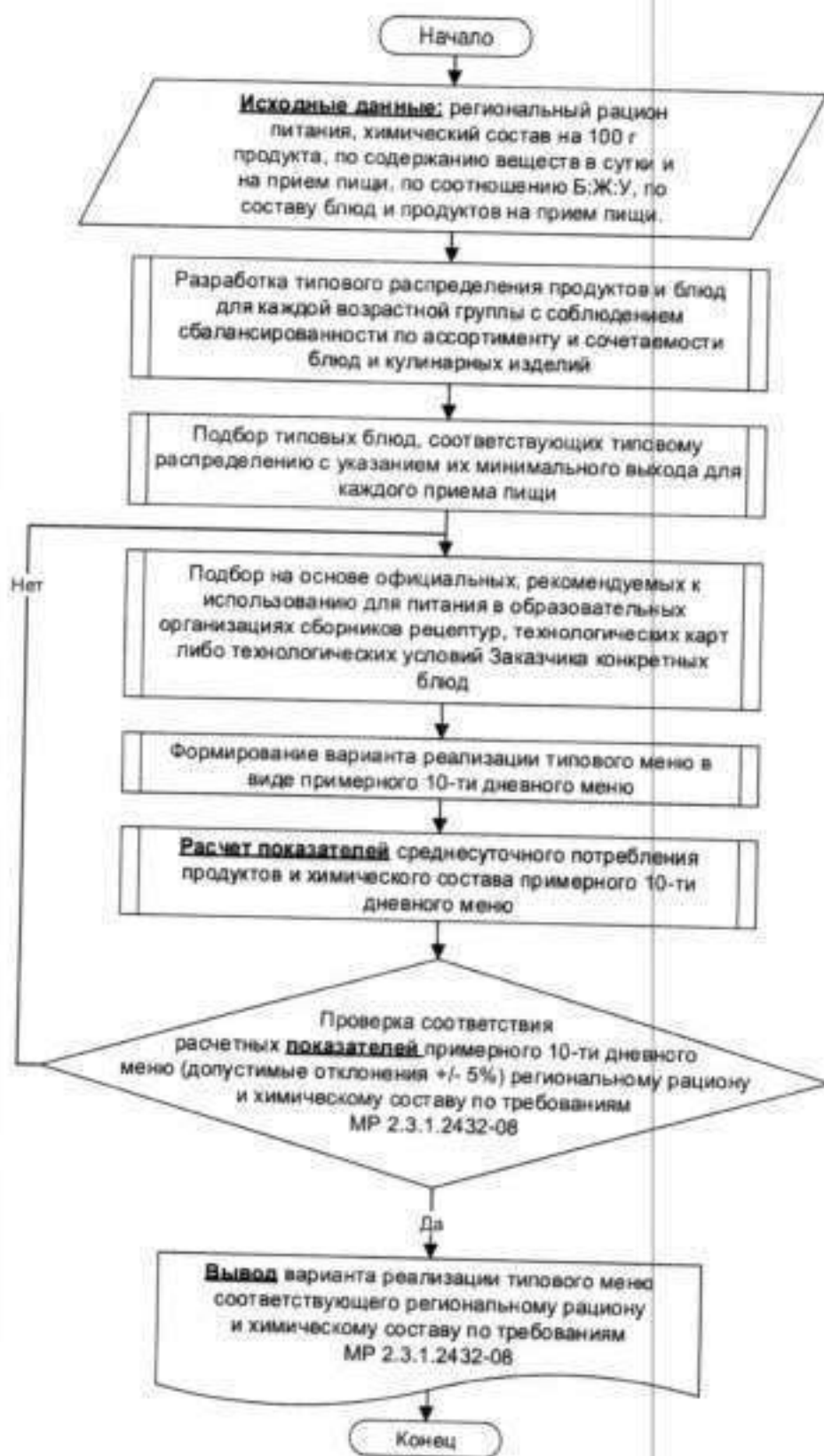
6. Оценка соответствия показателей примерного 10-ти дневного меню (допустимые отклонения +/- 5%):

а. среднесуточного потребления продуктов в сравнении с региональным рационом;

б. показателей химического состава по 3-м приемам пищи требованиям МР 2.3.1.2432-08.

7. В случае превышения допустимых отклонений по любым показателям проводим замену части блюд в соответствии с п.3.

## Алгоритм разработки варианта реализации типового меню на основе проекта регионального рациона питания





При разработке проекта типового меню и варианта его реализации учитываются положения п. 8.1 п.п. 4-5 проекта СанПин 2020 г.:

*VIII. Особенности организации общественного питания детей*

*8.1. Формирование рациона здорового питания и меню при организации общественного питания детей в организованных детских коллективах*

*4. Меню разрабатывается на период не менее двух недель (с учетом режима организации) для каждой возрастной группы детей (приложение 4 к настоящим Правилам).*

*Фактическое питание детей должно соответствовать утвержденному меню.*

*Допускается замена одного вида пищевой продукции, блюд и кулинарных изделий на иные виды пищевой продукции, блюд и кулинарных изделий в соответствии с таблицей замены пищевой продукции с учетом ее пищевой ценности (приложение 7 к настоящим Правилам).*

*5. Меню допускается корректировать с учетом климато-географических, национальных, конфессиональных и территориальных особенностей питания населения, при условии соблюдения требований к содержанию и соотношению в рационе питания детей основных пищевых веществ.*

**2.2. Вариант реализации типового меню на основе проекта регионального рациона питания.**

Структура проекта типового меню для организации питания детей в образовательных учреждениях Ростовской области для каждого из 2-х приемов пищи (завтрак, обед) для учащихся начальных классов представлена в таблице 2.

Таблица 2

День и номер недели	Тип основного блюда		Напитки		Фрукты/выпечка
	завтрак	обед	завтрак	обед	завтрак
Понедельник-1	молочное	мясное	чай	компот	фрукты
Вторник-1	яичное	рыбное	какао	кисель	выпечка
Среда-1	мясное	птица	чай с лимоном	сок	кондитерские изделия
Четверг-1	творожное	печень	кофенапиток	компот	фрукты
Пятница-1	мясное	крупяное (макароны с сыром)	чай с лимоном	компот	выпечка
Понедельник-2	рыбное	мясное	какао	сок	кондитерские изделия
Вторник-2	творожное	птица	чай с лимоном	компот	фрукты
Среда-2	печень	рыбное	какао	компот	выпечка
Четверг-2	птица	мясное	кофенапиток	сок	кондитерские изделия
Пятница-2	молочное	птица	чай	компот	фрукты

Расчет себестоимости проекта типового меню для организации питания детей в общеобразовательных организациях Ростовской области для каждого из 2-х приемов пищи (завтрак, обед) для обучающихся начальных классов представлен в таблицах 3,4.

Таблица 3

День и номер недели	по ценам ЕМИСС декабрь 2019			по ценам ЕМИСС май 2020		
	завтрак	обед	Итого за день	завтрак	обед	Итого за день
Понедельник-1	46,1	58,42	104,52	52,03	63,07	115,1
Вторник-1	53,19	64,9	118,09	53,52	69,99	123,51
Среда-1	59,02	53,55	112,57	62,64	55,74	118,38
Четверг-1	64,15	43,86	108,01	66,84	47,23	114,07
Пятница-1	67,15	37,09	104,24	69,75	44,36	114,11
Понедельник-2	53,66	79,94	133,6	57,43	88,26	145,69
Вторник-2	49,95	47,12	97,07	56,78	50,64	107,42
Среда-2	70,89	61,63	132,52	75,2	91,99	167,19
Четверг-2	33,17	64,72	97,89	34,74	70,44	105,18
Пятница-2	54,73	41,05	95,78	58,74	44,18	102,92
Средняя цена	55,2	55,23	110,43	58,77	62,59	121,36



Таблица 4

День и номер недели	по ценам муниципальных закупок г.Волгодонск			по ценам оператора питания ООО "Рынок"		
	завтрак	обед	Итого за день	завтрак	обед	Итого за день
Понедельник-1	36,72	57,38	94,1	30,93	47,57	78,5
Вторник-1	41,42	66,78	108,2	33,9	65,43	99,33
Среда-1	57,79	48,12	105,91	48,72	52,82	101,54
Четверг-1	59,95	39,28	99,23	43,03	33,07	76,1
Пятница-1	64,18	40,75	104,93	54,24	36,61	90,85
Понедельник-2	48,59	68,91	117,5	43,23	69,54	112,77
Вторник-2	48,32	57,99	106,31	32,69	42,01	74,7
Среда-2	59,97	70,72	130,69	49,04	50,84	99,88
Четверг-2	34,98	59,41	94,39	28,84	63,9	92,74
Пятница-2	51,06	45,82	96,88	45,09	35,35	80,44
Средняя цена	<b>50,3</b>	<b>55,52</b>	<b>105,82</b>	<b>40,97</b>	<b>49,71</b>	<b>90,68</b>

3. Химический состав варианта типового меню (завтрак и обед в школе) обеспечения питанием детей, обучающихся по программам начального образования (в возрасте 7-10 лет).

Химический состав варианта типового меню (завтрак и обед в школе) обеспечения питанием детей, обучающихся по программам начального образования (в возрасте 7-10 лет) представлен в Таблицах 10, 11, 12.

Типовое цикличное 10-ти дневное меню на основе регионального рациона питания для организации питания детей начальных классов в общеобразовательных организациях для каждого из 2-х приемов пищи (завтрак, обед) и вариант его реализации представлены в отдельном файле.



Химический состав варианта типового меню (завтрак и обед в школе) в возрасте 7-10 лет

Таблица 10

Наименование дней недели, приемов пищи	Масса порции	Пищевые вещества (г)			Энергетическая ценность (ккал)	Витамины (мг)				Минеральные вещества (мг)			
		Б	Ж	У		B1	C	A (мкг)	E	Ca	P	Mg	Fe
Итого за Завтрак	610	12,78	17,45	62,09	460,99	0,16	15,99	106,10	1,21	387,79	308,74	56,94	5,42
Итого за Обед	800	24,21	25,90	111,28	778,01	0,31	34,44	22,00	6,64	130,97	380,58	116,49	7,16
Всего за Понедельник-1	1410	36,99	43,35	173,38	1239,04	0,47	50,43	128,10	7,85	518,76	689,31	173,43	12,58
Итого за Завтрак	490	25,69	26,44	67,72	613,84	0,53	7,65	189,96	3,27	370,11	494,71	94,17	4,21
Итого за Обед	740	32,75	17,62	71,69	578,55	0,46	36,55	57,84	7,43	101,08	423,26	109,02	4,85
Всего за Вторник-1	1230	58,44	44,06	139,41	1192,39	0,99	44,19	247,80	10,70	471,19	917,97	203,19	9,06
Итого за Завтрак	542	19,52	17,05	76,30	539,57	0,33	40,69	18,30	2,78	89,30	285,80	81,94	5,51
Итого за Обед	760	40,55	26,71	101,47	816,00	0,48	21,17	116,29	5,97	94,92	458,34	106,04	8,48
Всего за Среда-1	1302	60,08	43,76	177,77	1355,57	0,81	61,86	134,59	8,75	184,22	744,14	187,98	14,00
Итого за Завтрак	495	28,51	21,07	51,07	511,99	0,19	41,07	137,15	1,22	568,90	506,55	76,05	1,53
Итого за Обед	790	24,27	17,74	98,08	649,35	0,50	115,00	4952,00	6,35	106,87	401,05	91,98	8,86
Всего за Четверг-1	1285	52,78	38,82	149,14	1161,34	0,68	156,07	5089,15	7,58	675,77	907,60	170,02	10,41
Итого за Завтрак	537	26,55	25,98	84,23	679,28	0,60	34,95	15,90	5,11	117,90	383,31	100,86	6,06
Итого за Обед	710,00	22,60	14,57	109,15	660,27	0,40	32,46	43,30	5,23	199,83	398,61	100,71	5,62
Всего за Пятница-1	1247,00	48,95	40,54	193,38	1339,55	1,00	67,41	59,20	10,34	317,73	781,92	201,57	11,68
Итого за Завтрак	495,00	20,30	16,39	68,93	507,91	0,40	38,29	52,96	3,07	309,37	404,40	96,28	3,13
Итого за Обед	790,00	32,91	23,95	75,57	658,59	0,40	116,42	60,00	5,31	209,24	429,60	117,83	9,66
Всего за Понедельник-2	1283,00	53,22	40,33	144,51	1186,50	0,79	154,72	112,98	8,37	512,60	834,01	214,71	12,79
Итого за Завтрак	587,00	24,61	17,23	73,56	556,78	0,30	20,81	80,00	2,97	222,86	324,46	68,95	5,89
Итого за Обед	790,00	36,23	31,49	101,53	855,99	0,39	29,81	133,20	4,48	262,21	517,99	129,89	7,12
Всего за Вторник-2	1377,00	60,84	36,72	175,10	1432,77	0,68	50,62	213,20	7,45	485,07	842,45	198,84	13,01
Итого за Завтрак	500,00	33,70	20,49	95,39	704,58	0,90	130,76	7923,66	3,91	314,48	694,15	127,63	10,36
Итого за Обед	790,00	32,21	19,54	101,08	719,44	0,53	49,84	52,40	8,80	190,66	513,33	167,02	5,84
Всего за Среда-2	1290,00	65,91	40,03	196,47	1424,02	1,44	180,60	7976,06	12,71	505,14	1207,48	294,65	16,20
Итого за Завтрак	505,00	25,89	16,97	84,19	630,87	0,48	6,30	45,70	2,60	172,16	442,26	184,05	6,75
Итого за Обед	780,00	22,62	30,69	80,75	696,59	0,84	60,25	0,00	6,80	90,16	367,78	116,42	8,72
Всего за Четверг-2	1285,00	48,51	47,66	174,94	1327,47	1,32	66,55	45,70	9,40	262,32	810,04	300,47	15,47
Итого за Завтрак	615,00	14,63	20,71	76,16	552,39	0,21	8,66	121,00	1,35	430,20	391,11	85,07	5,95
Итого за Обед	820,00	29,69	29,02	115,12	859,03	0,64	18,20	64,69	11,12	152,74	344,65	112,44	8,81
Всего за Пятница-2	1435,00	44,30	49,73	191,28	1411,41	0,85	26,86	185,69	12,47	582,94	735,76	197,50	14,76



Химический состав (расширенный) варианта типового меню (завтрак в школе)  
 обеспечения питанием детей, обучающихся по программам начального  
 образования (в возрасте 7-10 лет)

Таблица 11

Наименование веществ	Итого (без учета потерь)	Химсостав с учетом потерь	Потребность по МР 2.3.1.2432- 08	Доля от МР 2.3.1.2432- 08, %	
Холестерин (мг)	106,3	85,1	300	28,4%	
Витамины (мг)	В2	0,7	0,5	1,2	43,5%
	В-каротин	2,2	1,7	5	34,7%
	D (мкг)	1,0	0,9	10	9,2%
Пищевые волокна (г)	5,6	5,6	15	37,3%	
Флавоноиды (мг)	0,0	0,0	150	0,0%	
Микроэлементы (мкг)	I	44,4	31,1	120	25,9%
	Se	8,7	8,7	40	21,8%
	F	68,5	68,5	1000	6,9%
	Zn	2253,7	2253,7	10000	22,5%
ПНЖК (г)	Омега 3	0,5	0,5	1,9	23,9%
	Омега 6	2,4	2,4	9,3	26,0%

Химический состав (расширенный) варианта типового меню (обед в школе)  
обеспечения питанием детей, обучающихся по программам начального  
образования (в возрасте 7-10 лет)

Таблица 12

Наименование веществ		Итого (без учета потерь)	Химсостав с учетом потерь	Потребность по МР 2.3.1.2432- 08	Доля от МР 2.3.1.2432- 08, %
Холестерин (мг)		73,5	58,8	300	19,6%
Витамины (мг)	B2	0,4	0,3	1,2	27,1%
	B-каротин	5,7	4,6	5	91,6%
	D (мкг)	1,2	1,1	10	10,8%
Минеральные вещества (мг)	Ca	241,2	229,1	1100	20,8%
	P	452,8	362,2	1100	32,9%
	Mg	119,5	107,6	250	43,0%
	K	1180,6	1062,5	2500	42,5%
	Fe	7,7	6,9	12	57,8%
Пищевые волокна (г)		8,2	8,2	15	54,6%
Флавоноиды (мг)		0,0	0,0	150	0,0%
Микроэлементы (мкг)	I	114,9	80,4	120	67,0%
	Se	8,1	8,1	40	20,3%
	F	181,4	181,4	1000	18,1%
	Zn	2816,0	2816,0	10000	28,2%
ПНЖК (г)	Омега 3	0,3	0,3	1,9	18,0%
	Омега 6	5,3	5,3	9,3	57,5%



Вариант типового десятидневного меню для обучающихся общеобразовательных организаций Ростовской области (возраст 7-10 лет).

№ дня	Наименование дня недели, блюда	Масса порции	Питательные вещества (г)							Энергетическая ценность (ккал)	Витаминные (мг)											
			Б	Ж	У	В1	С	А (мкг)	Е		Ca	P	Mg	K	Р9							
<b>День/неделя: Понедельник-1</b>														<b>Завтрак</b>								
120г	Сыр творожный с сахаром 200г/12	200	5,73	4,34	20,91	180,15	0,06	0,73	20,10	0,12	149,48	126,90	20,14	0,45	35,42							
1700г/пор	Чай с сахаром 200г/12	200			11,98	47,40	0,00	0,10		4,95	8,34		4,40	0,06								
135г	Сыр творожный	20	4,09	4,60	0,49	60,00	0,01	0,16	46,00	0,10	200,00	128,07	9,80	0,20	11,40							
14г	Сахар натуральный	10	0,08	7,25	0,11	66,00	0,00	0,00	40,00	0,10	2,40	3,00	0,02	0,02	41,00							
	Хлеб пшеничный	40,00	6,32	29,00	0,52	284,18	0,00	0,20	180,00	0,40	9,40	12,00	0,00	0,08	45,60							
	Фрукты (яблоки)	150	0,60	0,60	14,70	70,50	0,05	15,60	24,00	0,30	16,50	13,50	3,30	0,18	45,60							
	<b>Итого за завтрак</b>	<b>620</b>	<b>10,42</b>	<b>46,18</b>	<b>46,75</b>	<b>604,95</b>	<b>0,12</b>	<b>15,99</b>	<b>266,10</b>	<b>1,22</b>	<b>299,43</b>	<b>294,64</b>	<b>47,94</b>	<b>4,80</b>	<b>177,23</b>							
<b>Обед</b>														<b>Обед</b>								
450г	Салат из свежих овощей	40	1,22	3,07	6,46	99,10	0,02	28,30		1,41	31,92	23,60	12,46	0,44	161,46							
620г/пор	Борщ из свежих овощей с картофелем	250	2,01	5,17	13,74	110,49	0,06	22,10		2,42	94,90	52,07	25,67	1,21	215,40							
260г/пор	Сметана (жирная)	40	12,98	12,69	12,16	214,48	0,08	0,04		1,89	18,17	134,58	21,40	2,20								
	Сметана	10	0,24	1,59	0,36	16,20	0,00	0,04	10,00	0,03	0,80	4,10	0,80	0,02	10,20							
100г	Рис отварной	150	1,80	2,72	40,00	199,61	0,04		12,00	0,25	16,08	64,15	27,46	0,63	11,50							
340г/пор	Картофель отварной 200г/12	200	0,16	0,18	15,90	66,68	0,01	4,00		0,08	6,40	4,40	3,40	0,02	12,00							
	Хлеб пшеничный	90,00	2,28	0,27	13,86	66,30	0,05			0,39	6,90	26,10	9,90	0,60								
	Хлеб ржано-пшеничный	60,00	1,93	0,51	17,13	85,31	0,08	0,00		0,40	13,20	77,60	22,80	1,80	0,40							
	<b>Итого за Обед</b>	<b>820</b>	<b>26,65</b>	<b>26,19</b>	<b>119,81</b>	<b>818,64</b>	<b>0,20</b>	<b>54,44</b>	<b>22,00</b>	<b>6,97</b>	<b>186,57</b>	<b>406,64</b>	<b>126,49</b>	<b>7,41</b>	<b>471,60</b>							
<b>Вечер за Понедельник-1</b>														<b>Вечер за Понедельник-1</b>								
140г	Хлеб пшеничный	140	16,47	72,28	168,57	147,43	0,46	70,43		0,09	527,00	708,11	172,53	12,72	607,08							
<b>День/неделя: Вторник-1</b>														<b>Завтрак</b>								
2120г/пор	Сметана натуральная жирная с клубничкой и лимончиком	180	16,46	18,407	1,307	248,007	0,138	4,24	206	0,822	114,799	267,011	26,09	1,837	301,54							
	Сметана жирная натуральная	30	0,93	0,06	1,95	12,00	0,03	3,00		0,06	6,00	18,60	4,30	0,13	15,00							
1820г/пор	Какао на молоке	200	5,71	4,86	20,82	150,06	0,04	1,08	18,06	0,11	218,56	175,10	33,70	0,66	39,66							
430г/пор	Вареники с творогом пшеничной муки	40	3,43	5,73	32,18	202,24	0,11	0,54	1,60	2,36	42,80	83,18	26,84	0,86	4,00							
	Хлеб пшеничный	20	1,48	0,20	9,66	47,00	0,01			0,26	4,60	17,40	6,01	0,40								

Итого за квартал														
Объект	450	50.13	28.30	68.02	690.67	0.55	8.88	286.66	3.51	308.78	561.87	86.49	5.16	362.28
2184	Склад на складе погрузки в отряд	60	0.47	3.08	1.50	36.24	0.00	8.72	1.54	7.63	13.90	8.74	0.37	40.87
95 М	Посылки дежурный (по адресу)	250	20.80	3.63	17.25	145.55	0.13	17.31	33.84	3.02	31.51	133.19	27.34	233.10
2204	Руда, вывезенная с острова (по адресу)	180	17.44	20.27	5.21	383.87	0.20	7.47	24.00	3.85	38.07	195.27	43.78	241.08
1504	Кварт на складе 200/11	200	0.26	0.04	25.07	102.09	0.01	3.15	0.06	11.87	6.30	5.48	0.15	3.17
	Кварт на складе	30	2.28	0.27	13.80	66.30	0.05	0.39	8.90	0.39	26.10	9.90	0.60	
	Кварт на складе	40	2.83	0.53	17.31	85.13	0.08	0.00	0.40	13.20	77.60	22.80	1.80	0.40
	Итого за квартал	790	34.18	17.82	80.32	618.18	0.49	38.55	57.84	7.66	106.68	451.36	118.02	5.90
	Итого за квартал	1210	64.33	47.13	148.31	1277.85	1.29	45.43	84.50	13.37	493.43	1013.67	216.52	108.78
Атом/нефте: Склад-1														
Заряд														
2004/10	Упаковка отходов	80	12.88	12.69	12.16	214.89	0.00							
303/10	Сред. топливо	30	0.52	0.74	2.38	14.87	0.01	3.75	4.00	0.11	5.28	8.48	4.90	48.50
1124	Кварт на складе	150	3.33	1.78	22.68	183.89	0.18	28.54	14.30	0.16	45.20	98.91	31.90	22.52
71 М	Помощь на погрузку	30	0.33	0.06	1.14	7.20	0.02	7.50	0.21	4.30	7.80	6.00	0.27	38.90
	Кварт на складе	40/20	3.04	0.36	18.48	88.40	0.08	0.08	0.00	0.52	9.20	34.80	13.30	0.80
	Итого за квартал	15	0.07		11.91	48.15				0.60	0.15	0.30	0.06	
1774/10	Чай с лимоном	207	0.08	0.03	12.19	50.27	0.00	2.00	0.01	7.75	3.78	5.14	0.90	0.14
Итого за квартал		532	20.38	17.14	80.82	560.67	0.35	40.69	18.90	2.91	99.80	294.59	85.84	57.3
654	Склад на складе, офис и хранение	60	0.83	3.10	6.55	57.95	0.03	9.00	1.52	15.80	25.46	17.40	0.54	80.08
1134	Сред. топливо	250	13.29	2.86	34.59	137.04	0.18	1.78	49.09	1.33	75.31	103.37	6.57	44.60
291 М	Топливо на складе (по адресу)	200	11.83	18.95	17.54	418.00	0.13	6.47	67.20	2.38	25.32	238.51	50.17	219.40
	Сред. топливо	100	1.00	0.20	20.30	82.00	0.02	4.00	0.20	14.00	14.00	8.00	2.80	
	Кварт на складе	30	2.28	0.27	13.80	66.30	0.05		0.39	8.90	26.10	9.90	0.60	



Итого за Беларусь		527	31,01	24,91	98,27	738,61	0,71	6,41	1,66	5,37	85,47	481,58	209,84	9,25	70,34
Обла															
С1 М	Сред на одного взрослого	50	0,86	2,06	5,02	41,97	0,01	5,70	0,94	28,45	76,05	12,98	0,06	1,14	
С1 М	Учащаяся	250	9,59	6,89	19,46	168,18	0,18	26,68	4,30	28,82	163,80	43,13	2,49	37,80	
С2000/кон	Материальное обеспечение учащихся с группой 144	150	7,91	6,13	18,89	223,08	0,09	0,08	39,00	0,81	117,04	107,36	12,30	0,89	15,40
Заб/учен	Контингент в отпуски	200	0,46	0,10	28,13	116,10	0,03			0,10	16,00	25,80	8,40	0,64	1,30
	Кварт материальн	30	2,28	0,27	11,88	64,82	0,05			0,30	6,30	26,10	9,50	0,60	
	Кварт материальн	40,00	2,32	0,53	17,33	81,31	0,08	0,00	0,00	0,40	11,20	77,60	22,80	1,80	0,40
Итого за Обла		790,00	24,03	14,77	117,69	708,31	0,44	32,46	43,30	5,46	206,43	426,71	109,71	6,37	95,44
Итого за Беларусь - 1		1257,00	55,08	39,68	214,46	1492,52	1,15	40,87	44,59	10,83	290,36	928,25	211,15	13,12	125,38
Алель/неалель: Платежники-2															
Беларусь															
71 М	Помощь на содержание	30	0,33	0,05	1,14	7,20	0,02	7,50	0,21	4,20	7,80	0,00	0,00	0,17	30,80
72 М	Транспорт (подъем топлива)	200,00	10,80	8,25	12,11	167,36	0,18	3,18	20,00	2,49	38,25	120,94	22,33	0,72	22,15
81 М	Каткование дорог	150,00	3,13	3,28	22,66	131,89	0,16	26,54	14,30	0,16	45,10	94,91	33,90	1,25	22,52
8200/кон	Канал из отходов	200,00	5,71	4,80	20,82	150,86	0,04	1,08	18,06	0,01	218,56	175,10	13,70	0,66	39,66
	Платеж наценка	15,00	0,09		12,00	48,60	0,064	0	0	3,15	1,65	1,05	0,24		
	Кварт материальн 30	40	3,04	0,36	18,48	88,4	0,064	0	0	5,2	34,8	13,2	0,8		
Итого за Беларусь		535,00	23,34	16,75	87,41	596,51	0,46	38,28	52,96	8,99	318,57	439,20	110,09	3,93	124,93
Обла															
67 М	Внебюджет отчисления	60,00	0,76	1,09	4,01	47,48	0,03	7,50	0,39	19,89	21,22	11,91	0,50		141,52
80 М	Сред специализирован с группой (на региональном уровне)	250,00	10,96	3,59	10,83	120,07	0,10	20,79	36,00	1,56	41,89	112,38	21,84	1,37	233,85
22000/кон	Безработица	80,00	12,52	13,36	3,94	186,09	0,07	1,93	8,00	1,34	22,82	137,71	17,44	0,91	8,56
221 М	Безработица	150,00	3,90	3,11	13,94	101,05	0,09	82,20	16,00	0,86	90,34	67,90	34,44	1,36	110,16
	Сред специализирован	200,00	1,00	0,20	20,20	92,00	0,02	4,00	0,20	0,20	14,00	8,00	0,00	2,80	
	Кварт материальн	30,00	3,38	0,27	13,96	64,40	0,05	0,28	0,28	6,90	26,50	9,90	0,60		
	Кварт материальн	40,00	2,93	0,53	17,33	85,13	0,08	0,00	0,00	0,40	11,20	77,60	22,80	1,80	0,40
Итого за Обла		810,00	34,85	24,15	84,11	609,22	0,44	114,43	60,00	5,54	208,34	457,29	128,80	10,31	404,40
Итого за Беларусь-2		1345,00	57,69	40,26	171,52	1295,51	0,89	154,72	112,96	9,22	527,86	896,93	236,91	14,28	618,92
Алель/неалель: Вспомог-2															
Беларусь															
233 М	Средств с материнского капитала	185,00	21,61	18,34	24,18	134,67	0,20	7,01	80,00	2,25	181,98	270,28	38,75	1,04	605,01
1700	Сред материнский	15,00	0,05	0,01	6,61	35,04	0,00	0,90	0,00	0,00	2,21	1,80	1,56	0,00	











	Много за период	248,81	231,58	814,25	6 372,56	4,40	319,86	8 632,13	29,62	3 002,12	4 508,07	1 114,13	61,25
	Среднее значение за период	24,98	23,16	81,42	637,26	0,44	31,99	863,21	2,98	300,21	450,81	111,41	6,13
	Соотношение ЕСКУ в % от ЗУ	16%	13%	61%									
	Выполнение Сандит 2020	22,44%	29,31%	24,31%	27,12%	29,97%	63,31%	127,60%	29,82%	27,29%	40,98%	44,67%	51,04%
	Выполнение МР, % от суммарной нормы	32%	29,97%	28%	28%	31%	37%	115%	27%	26%	33%	40%	46%
	Среднее значение за период	31,88	24,58	1 065,87	7 722,84	5,35	534,14	5 501,66	70,60	1 596,28	4 604,69	1 273,83	82,78
	Соотношение ЕСКУ в % от ЗУ	21,39	24,16	106,59	772,28	0,53	53,41	550,17	7,06	159,63	460,57	127,38	8,28
	Выполнение Сандит 2020	16%	26%	55%									
	Выполнение МР, % от суммарной нормы	40,76%	39,59%	31,82%	32,08%	48,60%	89,02%	78,60%	70,60%	14,61%	41,87%	80,95%	68,98%
	Много дома	40%	31%	34%	34%	39%	62%	73%	64%	14%	33%	46%	52%
	Среднее значение за дом	563,69	472,15	1 880,12	14 095,40	9,74	854,01	14 423,79	100,42	4 598,39	9 113,78	2 387,96	144,63
	Соотношение ЕСКУ в % от ЗУ	96,37	47,32	188,01	1 409,94	0,97	85,40	1 443,38	10,04	459,84	911,38	238,80	14,40
	Выполнение МР, % от суммарной нормы	15%	10%	53%									
	Выполнение Сандит 2020	73,21%	59,89%	56,12%	58,98%	88,57%	142,33%	206,30%	100,42%	41,89%	82,85%	99,62%	120,03%
	Усредненная погрешность в физических единицах для	72%	61%	60%	62%	70%	100%	166%	90%	40%	60%	66%	108%
	Погрешность, в физических единицах для обреченных ЗУ	63	70	305	2100	1,1	60	700	10	1100	1100	250	12
	Корректирует отобр.	77	79	335	2350	1,1	60	700	10	1100	1100	250	12
	ИП+История	0,8	0,8	0,97	2272,7	1,4	85,7	777,8	15,1	1167,9	1375,0	277,8	13,3
	Распределение ЗУ	78,8	77,8	314,4									
	Загрузка		27,12%	20-25%									
	Общая		22,85%	30-35%									

Примечание: Расчеты ведутся на каждый пункт учета выделенные категории квартир в соответствии с

Расчетным с начислений / вкл-расчетным на основе нижеуказанных соотношений, со снижением содержания жиро, саз, сахара

Исчисление на территории: Скорость расчета на производные для обучающихся во всех образовательных учреждениях Московской обл., 2017г.

Скорость расчета вкл в квантильных величин для обучающихся образовательных учреждений Южная Р.Р. вкл. Начисной центр доброты детей, 2016г.

Варианты реализации типового десятидневного меню для обучающихся общеобразовательных организаций Ростовской области (возраст 7-10 лет).

Тип блюда	Итого, грамм (не менее)	Вариант 1			Вариант 2			Вариант 3			
		Дни/неделю	Порция/день	Затрачено	Дни/неделю	Порция/день	Затрачено	Дни/неделю	Порция/день	Затрачено	
Каша (суп) молочная, в том числе с фруктами/ягодами или фруктовыми наполнителями (чай, овсянка), в т.ч. с маслом, сливочным, сахар [не более 12 г]	200	120д	Суп молочный с мажорановым настоем	198 К	Каша молочная с курагой	194 К	Каша шиповая с яблоками				
	180	170д/вос	Чай с сахаром 200/12	482 К	Овсяра на шиповнике	465 К	Глинтвейн				
	15	15М	Сыр порционный	15М	Сыр порционный	15М	Сыр порционный				
	10	10М	Масло поджаренное	10М	Масло поджаренное	10М	Масло поджаренное				
	20		Хлеб пшеничный		Батон восточный		Хлеб пшеничный				
	100		Фрукты (ягоды)		Фрукты (ягоды)		Фрукты (ягоды)				
	<b>Обед</b>										
	Колбасные изделия (сосиски, ветчина, в том числе с сыром с тертидой)	50	45М	Салат из свежей капусты	37 М	Винегрет с сельдереем	109 К	Салат фруктовый			
	Дли, борщ, суп овощные	200	67М/вос	Борщ из свежей капусты с картофелем	87 М	Щи из свежей капусты	131 К	Суп из овощей			
	Блюда из мяса (рубленые), в том числе с соусом	80	268М/вос	Биточка мясная (говяжья)	305 Н	Тефтели из говядины	220 М	Шницель мясной (говяжий)			
Супы, подливки, соусы (порridge) из крупяные, макаронные изделия (в том числе с поджаренной из свежих овощей, картофеля)	150	304М	Рис отварной	343 К	Каша гречневая рассыпчатая	302 М	Каша овсяная рассыпчатая				
Котлеты (ветчина, курица) из свежих овощей или мяса, из субпродуктов/супов (не более)	180	342М/вос	Котлет из свежих овощей 200/12	350 М	Котлет из курицы	473 К	Нангок вегетарианский				
Хлеб из муки пшеничной обогатненной	20		Хлеб восточный		Хлеб восточный		Хлеб восточный				
Хлеб из муки ржаной, ржанко-пшеничный	20		Хлеб ржанко-пшеничный		Хлеб ржанко-пшеничный		Хлеб ржанко-пшеничный				
<b>Десерт/напиток. Вариант 1</b>											
<b>Завтрак</b>											
Блюда из яиц, в том числе с колбасными изделиями, сыром, картофелем, овощами	150	212М/вос	Омлет натуральной заправкой с колбасой и помидорами	213 М	Омлет с запеченным картофелем	212 К	Омлет, с сыром запеченный				
Овощи консервированные, поджаренные	20		Горошек зеленый консервированный		Кукуруза сладкая консервированная		Горошек зеленый консервированный				
Полуфабрикаты (колб, колбасный наполнитель, котлет) с маслом (супер не более 12 г)	180	382М/вос	Котлет на масле	418 Н	Котлетный наполнитель запеченный на масле		Чай с маслом				
Вегетарианские изделия (в том числе с овощами и картофельными) с сыром (с уменьшенным содержанием жира)	30	434(начинка рис, 423)	Булочка с сыром пониженной калорийности	527 Н	Булочка с сыром		Мекс с сыром				
Хлеб из муки пшеничной обогатненной	20		Хлеб пшеничный		Батон восточный		Хлеб пшеничный				
<b>Обед</b>											
Колбасные изделия (сосиски, ветчина, в том числе с тертидой)	50	24М	Салат из свежих помидоров и огурцов	82 К	Салат из овощей с петрушкой	86 К	Салат из соевых бобов с луком				

Супы картофельные с грибами, бобовыми, макаронными изделиями, овощами, растительным	200 96 М	Рисовые лепешки жареные (из муки грубого)	102 М	Суп картофельный с горохом	140 К	Суп картофельный с фасолью
Блюда из рыбы с зеленью, овощами, картофелем (в том числе с поджаренной из свежих овощей, картофеля)	150 229М	Рыба, тушенная с овощами, (суп/бульон) 80/100	251 К, 169 К	Рыба припущенная в молоке, гарнир картофельный 80/150	235 К, 306 К, 354 К	Котлеты рыбные отварные (сметана) с соусом майонезным, картофельное пюре
Компоты фруктовые, кисели) из свежих яблок или ягод, из грушевого/сливов (не более 100г)	180 350М	Кисель из яблок 200/11	388 М	Пюре из яблок компотная	454 К	Котлетки из яблок с соусом сметанным
Каша из муки пшеничной обжаренной	20	Каша пшеничная		Каша пшеничная		Каша пшеничная
Каша из муки ржаной, ржаной пшеничной	20	Каша ржаная-пшеничная		Каша ржаная-пшеничная		Каша ржаная-пшеничная
<b>Фрукты/ягоды, Сметана 1</b>						
<b>Завтрак</b>						
Блюда из яиц (бурбонские), в том числе с соусом	80 268М/лон	Шницель мясной	308 К	Фрикадельки мясные	278 М	Тельтени из говядины
Супы, супчики	15 365К/лон	Суп томатный	368 К	Суп мясной		Сметана
Блюда/горячие из картофеля (в том числе с поджаренной из свежих овощей, картофеля)	150 312М	Картофельное пюре	169 К	Котлеты картофельные	125 М	Картофель отварной с зеленью
Омлет из куриного яйца порционный (поджаренная или сырым)	20 71 М	Омлет из св. курицы	38 К	Творог сладкий порционный	71 М	Омлет свежий порционный
Каша из муки пшеничной обжаренной	20	Каша пшеничная		Каша пшеничная		Борщ капустный
Кондитерские изделия/печенье, мармелад, мед) в индивидуальной упаковке	10	Мармелад		Печенье		Запеканка
Напитки горячие (чай, сок/морс), в т.ч. с лимонной, апельсиновой, сахар (не более 12 г)	180 377М/лон	Чай с лимоном	420 К	Чай с сахаром	482 К	Омлет из помидора
<b>Обед</b>						
Холодные закуски (салаты, винегреты, в том числе с сельдью)	50 65М	Салат из моркови, яблок и апельсинов	45 М	Салат из белокочанной капусты	54 М	Салат из свеклы с орехами
Супы картофельные с грибами, бобовыми, макаронными изделиями, овощами, растительным	200 113М	Суп-пюре картофельный	102 М	Суп картофельный с рисом 200/10	135 К	Суп картофельный с фасолью
Блюда из птицы с грибами, овощами, картофелем (в том числе с поджаренной из свежих овощей, картофеля)	200 291 М	Птица с соусом сметанным (суп/бульон)	290М 130М 309М	Птица куриная, тушеная в сметанном соусе с макаронными изделиями	372 К, 304М	Курица в сметанном соусе, с рисом отварным
Салат, винегреты	150	Салат фруктовый		Винегрет фруктовый		Салат из овощей
Каша из муки пшеничной обжаренной	20	Каша пшеничная		Каша пшеничная		Каша пшеничная
Каша из муки ржаной, ржаной пшеничной	20	Каша ржаная-пшеничная		Каша ржаная-пшеничная		Каша ржаная-пшеничная
<b>Завтрак</b>						
Блюда из творога, в том числе с фруктами, соусом	150 224М	Запеканка творожная с морковью	241 К	Сырники из творога	240 К	Пудинг из творога, лимонный
Меренги, соусы	15	Сметана		Сметана	271 К	Мороженое фруктовое
Мороженое (вафельное) (вафельное) (вафельное) (вафельное)	180 379М/лон	Крем-шоколадный с лимонным	382 М	Кисель с лимонным	415 К	Кисель-лимонный с лимонным

Наименование блюда (сорт, марка)	15	15 М	Сорт полукопченый Фрукты (бантаны)	14М	Мясная полукопченая Фрукты (Банан)	15 М	Сорт полукопченый Фрукты (банан)
Фрукты свежие, яблоки	100	599 М	Сорт полукопченый		Сорт полукопченый		Сорт полукопченый
Хлеб из муки пшеничной обдирочной	20		Хлеб пшеничный		Хлеб пшеничный		Хлеб пшеничный
<b>Обед</b>							
Колбасные изделия (ветчина, выдержанная, в том числе с зеленью)	50	23 М	Салат из свежих помидоров	29 М	Салат из огурцов	59 К	Салат из моркови с салатом со сметаной
Шук, капуста, грибы свежие	200	88 М	Шу из свежих яиц с картофелем	82 М	Яйца из свежих яиц с картофелем и сметаной	131 К	Суп овсяный
Блюда из печени, птицы и мяса (рублины), в том числе с соусом	80	282 М	Омлет из печени с морковью	255 М	Печень по-старинному(0-40)	261 М	Печень тушеная в соусе
Блюда (пюре) из яиц, картофеля, макаронных изделий (в том числе с поджаренной из свежих овощей, сметаной и зеленью)	150	309 М	Макаронные изделия отварные	302 М	Каша пшеница рассыпчатая	308 М	Фасоль, отварная с луком
Хлеб из муки пшеничной обдирочной	20		Хлеб пшеничный		Хлеб пшеничный		Хлеб пшеничный
Хлеб из муки ржаной, ржано-пшеничной	20		Хлеб ржано-пшеничный		Хлеб ржано-пшеничный		Хлеб ржано-пшеничный
Количество (ветчина, птица) из свежих продуктов	180	342М/коп	Компот из айвы (черн. смор. 2000/15)	429 К	Кисель абрикосый	449 К	Компот из яблок свежих
<b>Дinner/ужин: Партия-1</b>							
<b>Завтрак</b>							
Блюда из мяса, птицы, рыбы или вегетарианские, в том числе с соусом	80	260М/коп	Тушенка по рецепту	277 К	Говядина в кисло-сладком соусе (0-40)	250 М	Бифштекс
Овощи паровые, жареные, запеченные (поджаренные или сырые)	20	71 М	Орзул свежий	71 М	Помидоры свежие дольчатые	38 К	Пюре картофельное с салатом дольчатый
Блюда/пюре из картофеля (в том числе с поджаренной из свежих овощей, сметаной)	150	312 М	Картофельное пюре	125 М	Картофель отварной с мясным	169 К	Каша картофельная
Потомки жареные (яйца, омлет), в т.ч. с сметаной, шпинатом, салатом (не более 12 г)	180	177М/коп	Яйца с помидором	465 К	Гамбургеры	482 К	Омлет из шпината
Хлеб из муки пшеничной обдирочной	20		Хлеб пшеничный		Хлеб пшеничный		Хлеб пшеничный
Выпечные изделия (в том числе с начинкой) (пирожки, блины) с начинкой (с начинкой) (с начинкой)	30	434 М/коп (в том числе рж.)	Булочка с орехами посыпанная какао-порошком	434 (в том числе рж. 416)	Ручей ореховый посыпанной какао-порошком	519 К	Кле. ореховый с ванилином
<b>Обед</b>							
Колбасные изделия (ветчина, выдержанная, в том числе с зеленью)	50	52 М	Салат из свежих овощей	71 М	Шарлотка острая	43 К	Салат картофельный с растительным маслом
Супы рыбные	200	151 М	Уха рыбная	104 М	Суп картофельный с рыбными консервами	101 М	Суп рыбный
Блюда из яиц, морепродуктов, в т.ч. с соусом, макаронными	150	213М/коп	Макаронные изделия отварные с соусом 140/10	218 М	Вареники картофельные отварные	208 М	Латшеник с творогом
Количество (ветчина, птица) из свежих продуктов	180	348М/коп	Компот из яблок	451 К	Компот из свежих яблок 180/11	349 М	Компот из сухофруктов 180/11
Хлеб из муки пшеничной обдирочной	20		Хлеб пшеничный		Хлеб пшеничный		Хлеб пшеничный
Хлеб из муки ржаной, ржано-пшеничной	20		Хлеб ржано-пшеничный		Хлеб ржано-пшеничный		Хлеб ржано-пшеничный

Дinner/ужин: Партия-2  
Завтрак



Описание животного продукта (наименование)									
20	71 М	Виттергер свиной	38 К	Копченый свиной вырезной	71 М	Орток свиной			
80	270 М	Горный рубленый (свиной)	234 М	Копченый рубленый (свиной)	250 К	Свиной рубленый			
150	112 М	Картофельные порки	166 К	Картофель запеченный в сметанном соусе	351 К	Картофель по-деревенски			
180	382М/кило	Каша из пшеницы	419 К	Каша из пшеницы в сметане с маслом	418 К	Каша из пшеницы с маслом			
20		Хлеб пшеничный		Хлеб ржаной-пшеничный		Хлеб пшеничный			
10		Пшеница молотая		Запек		Морская			
<b>ОБЖ</b>									
Золотые яйца (красные, желтые, в том числе с желтком)									
50	67 М	Виттергер свиной	47 М	Салат из свиной вырезки	37 М	Виттергер с сыром			
	98 М	Суп картофельный с грибами (из свиных бляшек)	123 К	Рисовый драник	126 К	Суп-диета из свиной вырезки			
200		Бекон	260 М	Гуаш из печени 40/40	277 К	Говядина в масле-сливочном соусе 40/40			
80	250М/кило	Бекон	172 К	Копченый свиной вырезной	143 М	Рыбный фарш			
150	321 М	Копченый свиной вырезной		Свиной фарш		Хлеб ржаной-пшеничный			
150		Свиной фарш		Хлеб ржаной-пшеничный		Хлеб пшеничный			
20		Хлеб ржаной-пшеничный		Хлеб пшеничный		Хлеб ржаной-пшеничный			
20		Хлеб пшеничный		Хлеб ржаной-пшеничный		Хлеб пшеничный			
<b>Домашние продукты</b>									
<b>Завтрак</b>									
150	213 М	Сырники с яблоками	240 К	Блины из творога запеченные	224 М	Запеченный творожно-ягодный десерт			
	15	Сырники	371 К	Молоко створоженное		Сметана			
180	377 М	Чай с лимоном	482 К	Орехи из упаковки	420 К	Чай с сахаром			
20		Батон воздушный		Хлеб пшеничный		Хлеб пшеничный			
100		Фрукты (яблоки)		Фрукты (яблоки)		Фрукты (бананы)			
<b>Обед</b>									
50	65 М	Салат из моркови с сыром	75 К	Салат из перца с огурцом	109 К	Салат фруктовый			
200	82М/кило	Борщ с картофелем и фасолью	99 М	Суп из овощей	157 К	Шашлык из свиной вырезки со сметаной 200/10			
80	297М/кило	Фрикадельки из мяса птицы	294 М	Котлеты рубленые из мяса птицы (рыба)	309 К	Батиска рубленые из рыбы			
150	101 М	Рис отварной	218 К	Пюре из картофеля	302 М	Каша гречневая рассыпчатая			
180	341 М	Копченый свиной вырезной	388 М	Напиток из плодов ананаса	428 К	Каша фруктовая			
20		Хлеб пшеничный		Хлеб пшеничный		Хлеб пшеничный			
20		Хлеб ржаной-пшеничный		Хлеб ржаной-пшеничный		Хлеб ржаной-пшеничный			



Дневник/дневник Смена 2

		Завтрак				Обед			
Десерт: молочное сгущенное (подслащенное или сахар)	20	18 К	100г сливочный сыр	71 М	Орехи свежий	71 М	Пшеница на завтрак	71 М	Пшеница на завтрак
Блины из печени с грибами, овощами, картофелем (в том числе с поджаренной из сметаны оладьями, солонкой)	150	160К	Запеченный картофель с овощами	255 М 138 М	Печенье на завтрак, с картофелем и луком	282 М	Омлет из печени с картофелем и картофелем	282 М	Омлет из печени с картофелем и картофелем
Суп, молоко	15	111 М	Суп с картофелем и картофелем	101 К	Суп с картофелем	163К/101	Суп (картофель)	163К/101	Суп (картофель)
Молоко (сгущенное (картофельное), молоко) / с картофелем (картофельное более 12 г)	180	182К/101	Картофельное пюре	370М/101	Картофельный суп с картофелем	419 К	Картофельный суп с картофелем	419 К	Картофельный суп с картофелем
Выпечка (блины) (в том числе с поджаренной картошкой) (с картофелем) (с картофелем) (с картофелем)	30	434 М/101	Булочки с картофелем (картофельные)	434 М/101	Пирожки с картофелем (картофельные)	559 К	Пирожки с картофелем (картофельные)	559 К	Пирожки с картофелем (картофельные)

		Обед				Обед			
Десерт: десерт (печенье, вафельки, в том числе с сахаром)	50	61 К	Суп из картофеля с картофелем (картофельный)	66 К	Суп из картофеля с картофелем	54 М	Суп из картофеля с картофелем	54 М	Суп из картофеля с картофелем
Суп картофельный с картофелем, картофелем, картофелем (картофельный, картофельный, картофельный)	200	103 М	Суп картофельный с картофелем (из картофеля)	102 М	Суп картофельный с картофелем	132 К	Суп картофельный с картофелем	132 К	Суп картофельный с картофелем
Блины из рыбы (картофельный) в том числе с картофелем	80	212М/101	Картофельный суп	250 К	Суп с картофелем	258 К	Картофельный суп (картофель)	258 К	Картофельный суп (картофель)
Грибы (картофель) овощи	150	312 М	Картофельное пюре	351 К	Картофельное пюре	166 К	Картофельный суп с картофелем	166 К	Картофельный суп с картофелем
Картофель (картофель, картофель) из картофеля (картофельный) (картофельный) (картофельный)	180	349 М	Картофельный суп	451 К	Картофельный суп	428 К	Картофельный суп	428 К	Картофельный суп
Каша из картофеля (картофельный) (картофельный)	20		Каша из картофеля		Каша из картофеля		Каша из картофеля		Каша из картофеля

		Завтрак				Обед			
Десерт: десерт (печенье, вафельки, в том числе с сахаром)	20	71 М	Орехи свежий		Орехи свежий		Орехи свежий		Орехи свежий
Блины из картофеля (картофельный)	80	279М/101	Картофельный суп (суп)	318 К	Картофельный суп с картофелем	309 К	Картофельный суп с картофелем	309 К	Картофельный суп с картофелем
Блины (картофель) из картофеля, картофеля, картофеля (картофельный) (картофельный) (картофельный)	302	302 М	Картофельный суп с картофелем	304 М	Картофельный суп с картофелем	342М	Картофельный суп с картофелем	342М	Картофельный суп с картофелем
Молоко (сгущенное) (картофельный) (картофельный) (картофельный)	180	379М/101	Картофельный суп с картофелем		Картофельный суп с картофелем	421 К	Картофельный суп с картофелем	421 К	Картофельный суп с картофелем
Выпечка (блины) (картофельный) (картофельный) (картофельный)	10		Картофельный суп с картофелем		Картофельный суп с картофелем		Картофельный суп с картофелем		Картофельный суп с картофелем
Каша из картофеля (картофельный) (картофельный)	20		Картофельный суп с картофелем		Картофельный суп с картофелем		Картофельный суп с картофелем		Картофельный суп с картофелем

		Обед				Обед			
Десерт: десерт (печенье, вафельки, в том числе с сахаром)	50	42 М	Суп картофельный с картофелем	74 К	Суп картофельный с картофелем	73 К	Суп картофельный с картофелем	73 К	Суп картофельный с картофелем
Суп, картофель, суп картофельный	200	99 М	Суп из картофеля	82 М	Суп из картофеля	85 М	Суп из картофеля	85 М	Суп из картофеля

Блюдо из мяса с гарниром, овощами, картофельным (в том числе с поджаренными) из сметаны, оливок, грибов)	150	175 М	Жирное свиное колбасное (сосиски)	284 М	Пюре картофельное с мясом	280 М	Мясное с овощами
Салат, ветчина	150		Суп картофельный		Картофель		Суп картофельный
Хлеб из муки пшеничной обжаренный	20		Хлеб пшеничный		Хлеб пшеничный		Хлеб пшеничный
Хлеб из муки ржаной, ржаной-пшеничный	20		Хлеб ржаной-пшеничный		Хлеб ржаной-пшеничный		Хлеб ржаной-пшеничный
<b>Дневная порция № 2</b>							
<b>Завтрак</b>							
Сырое (сыр) молочное, в том числе с фруктами, сметаны или сливок	200	175 М	Каша молочная "Дружба" 200/12	179 М	Мюсли с молоком	176 М	Каша молочная с творогом
Молочный напиток (чай, кофе), в том числе с лимоником, ванилином, сахаром (не более 22 г)	180	Этот же	Чай с сахаром 200/12		Чай с лимоном		Чай с лимоном
Полужидкое блюдо (жир, сметана)	103 М		Мясное порционное	1 М	Мясное порционное		Мясное порционное
Порционное блюдо (суп, салат)	19 15 М		Суп картофельный	15 М	Суп картофельный	1 М	Суп картофельный
Хлеб из муки пшеничной обжаренный	20		Хлеб пшеничный		Хлеб пшеничный	15 М	Хлеб пшеничный
Фрукты свежие, ягоды	100		Фрукты (груша)	1	Фрукты (яблоко)		Фрукты (банан)
<b>Обед</b>							
Калорийное блюдо (салат, ветчина, в том числе с сметаной)	50	61 К	Салат из моркови с яблоком	34 М	Салат "Летний"	28 М	Салат "Восток"
Суп картофельный с картошкой, картофелем, макаронными изделиями, овощами, растительным		103 М	Суп картофельный с грибами (на курице)	108 М	Суп картофельный с клецками (на курице)	94 М	Рисотное
Блюдо из муки пшеничной (пюре картофельное, пюре гречневое, макаронные изделия) в том числе с поджаренными из сметаны, оливок, грибов	80	294 М	Котлеты рыбные на масле (сыр)	309 К	Вареные рыбные из курицы	279 М	Теддон куриный (сыр)
Рисотное (салат, пюре) из сметаны, оливок или яблок, из картофеля/супа (не более)	150	309 М	Макаронные изделия отварные	341 К	Каша гречневая рассыпчатая	357 К	Рис с грибами
Хлеб из муки пшеничной обжаренный	180	143 М	Компот из свежих яблок 200/12	430 К	Клецка картофельная	453 К	Компот из фруктов
Хлеб из муки ржаной, ржаной-пшеничный	20		Хлеб пшеничный		Хлеб пшеничный		Хлеб пшеничный
Суп, похлебка	15 150 М		Хлеб ржаной-пшеничный		Хлеб ржаной-пшеничный		Хлеб ржаной-пшеничный
			Суп молочный	370 К	Суп сырный	343 К	Суп томатный

Прочитано и пронумеровано  
26 (двадцать шесть) листов.

И. о. министра общего и  
профессионального  
образования Ростовской  
области

